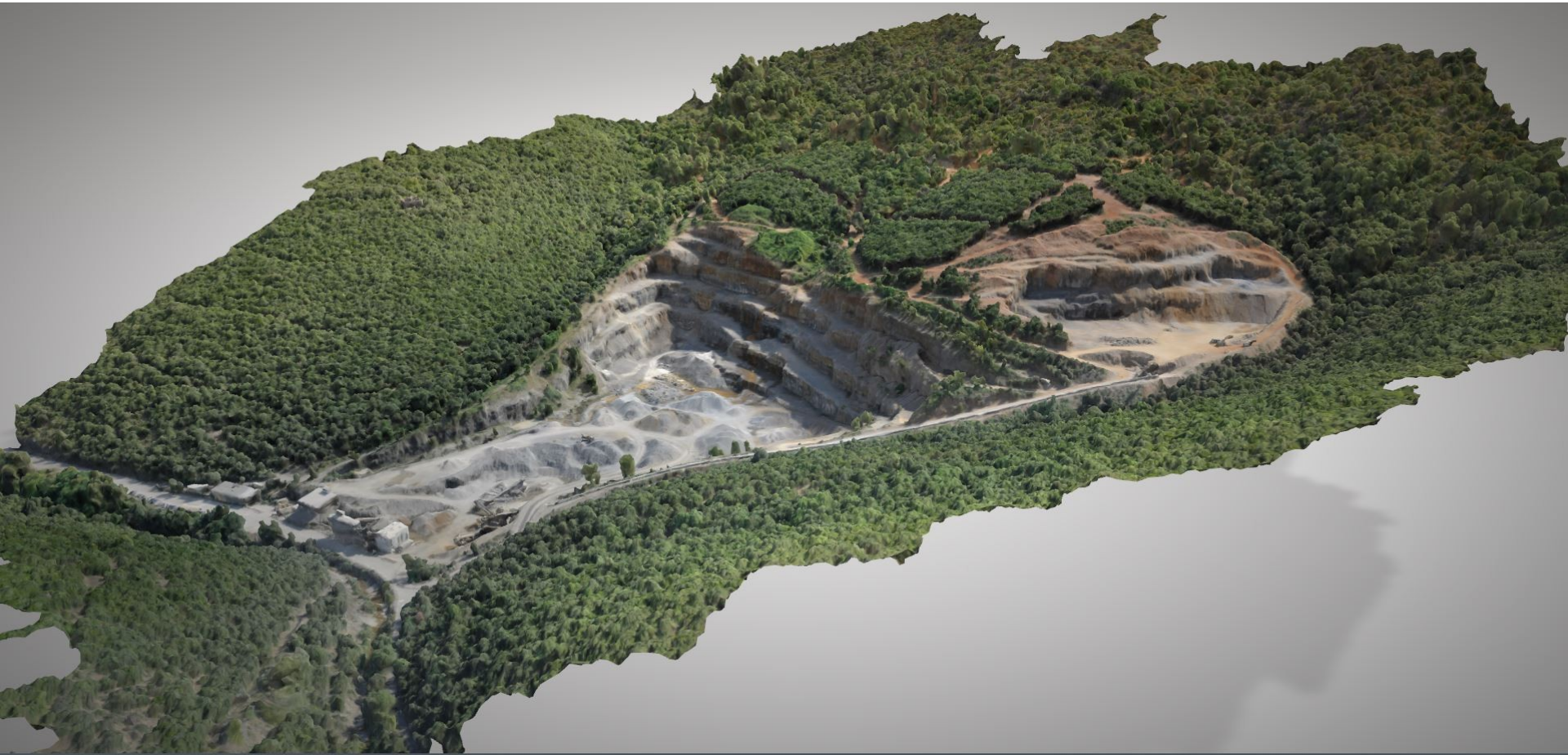


Carrière « La Ferrière »

Comité de Suivi et d'Information



Objectif :

connaissance exacte du gisement résiduel à exploiter

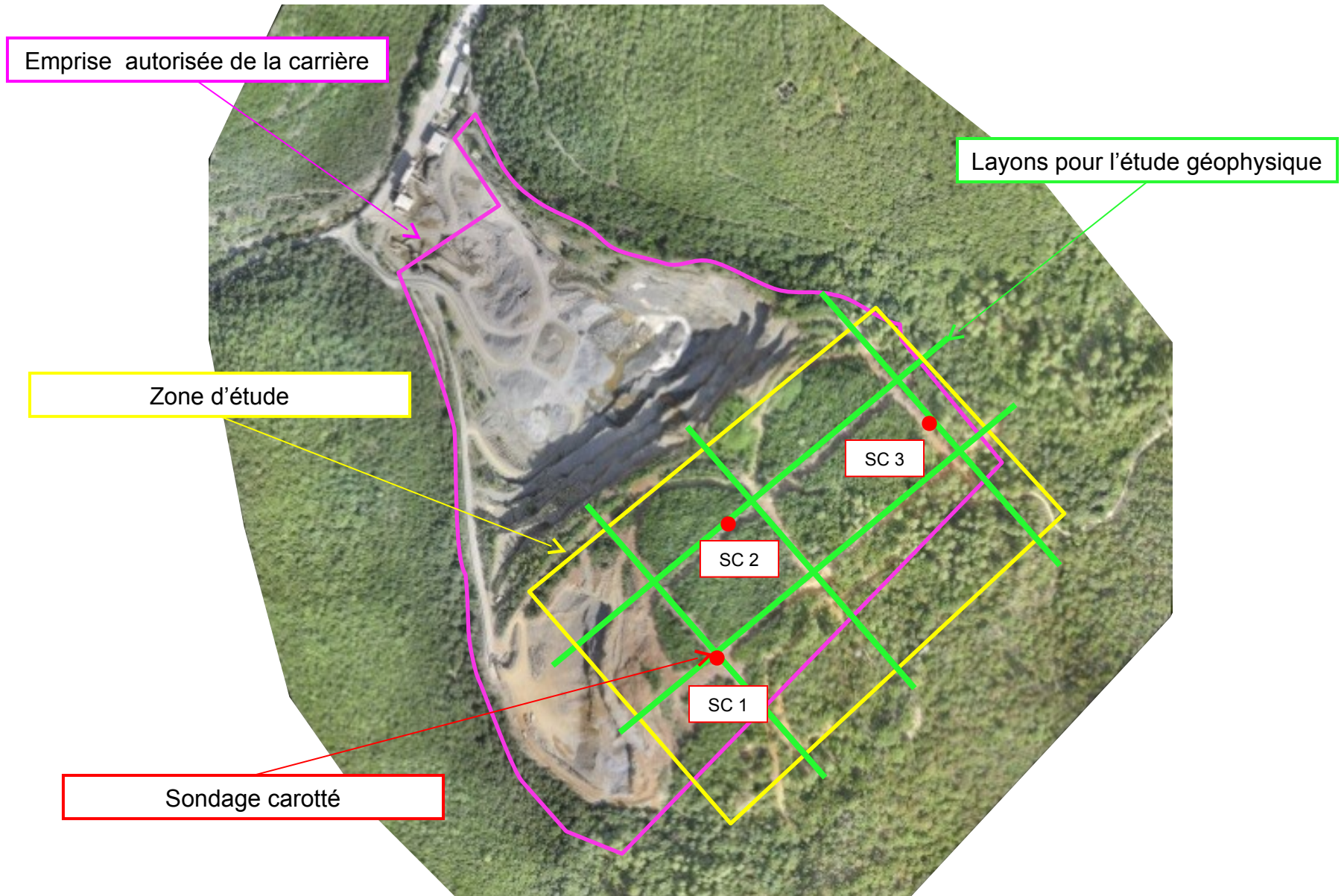
- Protocole technique validé par la DREAL et le BRGM
- Durée de l'étude : 18 mois
- **Tierce expertise** par le BRGM
- **Coût : > 160 000 €**

Protocole d'étude mis en œuvre

- Etude géologique globale
- Mesures géophysiques
- Campagne de sondages carottés
- Analyses en laboratoire



Zone d'étude



Sondages carottés

FORAGES	Z (M)	PROF (M)	COTE (M)	Observations
SC1	311	70	241	Dolomie compacte Peu de sulfures
SC2	281	90	191	Dolomie compacte Peu de sulfures
SC3	295	110	185	255 NGF (limite d'extraction) Zone faillée et riche en sulfures sous la cote 250 NGF

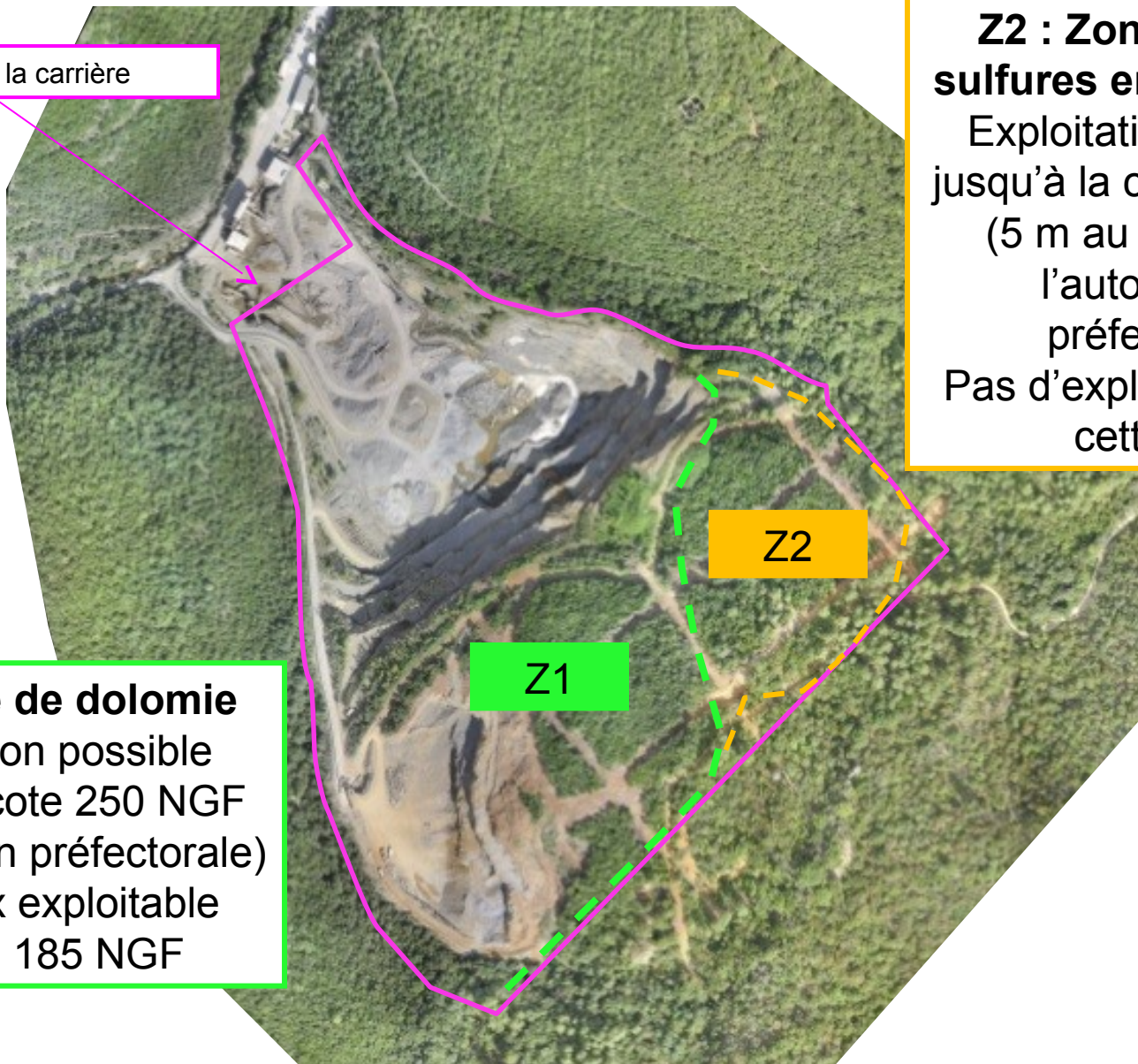
D

Résultats - Zone d'exploitation

Emprise de la carrière

Z2 : Zone riche en sulfures en profondeur
Exploitation possible jusqu'à la cote 255 NGF (5 m au dessus de l'autorisation préfectorale)
Pas d'exploitation sous cette cote

Z1 : Zone de dolomie
Exploitation possible jusqu'à la cote 250 NGF (autorisation préfectorale)
Matériaux exploitables jusqu'à 185 NGF



Tierce expertise du BRGM

- Résultats de l'étude géophysique et sondages jugés cohérents
- Validation de l'étude géologique globale
- Maintien du contrôle qualité

V

l'Arrêté préfectoral

